



Impression numérique sur textile  
w w w . c o o l c r e a . f r

Référence : CCH001



## Fiche Produit



### Description produit :

**Matière:** 80% Coton ringspun, 20% Polyester. Smoke Colours: 70% Coton ringspun, 30% Polyester

**Grammage:** 280 g/m<sup>2</sup>

Taille: XS, S, M, L, XL, 2XL, 3XL, 4XL, 5XL

Détails à surpiqûres doubles. Capuche à double épaisseur de tissu cordons de la même couleur. Poche frontale kangourou. Bords de manche et bord inférieur côtelés. Production certifiée WRAP (Worldwide Responsible Accredited Production). Tissu en coton doux. Certifié WRAP. Certifié SEDEX. Certifié Vegan.

#### **Instructions de Lavage**

Lavage en machine à 30°. Ne pas blanchir. Séchage en machine à basse température. Repassage à faible température. Ne pas nettoyer à sec

### Couleurs disponible :

85



**COOLCREA - 9 Rue d'alembert - 63260 AIGUEPERSE**  
N°SIRET : 822934311 - TVA intracommunautaire : FR73822934311  
Tél : 0967355083 - Email : contact@coolcrea.fr





Impression numérique sur textile  
www.coolcrea.fr

Référence : CC01J



## Fiche Produit



### Description produit :

Sweat à capuche Enfant

**Matière** : 80% Coton ringspun, 20% Polyester

**Grammage** : 280 g/m<sup>2</sup>

**Taille** : 1/2, 3/4, 5/6, 7/8, 9/11, 12/13.

#### SPÉCIFICATION

Détails à surpiqûres doubles. Capuche à double épaisseur de tissu. Poche frontale kangourou. Poignets et ourlet côtelés, sans cordon de serrage conformément au règlement européen. Tissu en coton doux, l'idéal pour en imprimer la surface. Production certifiée WRAP (Worldwide Responsible Accredited Production). Étiquette détachable idéale pour la personnalisation. Certifié WRAP. Certifié SEDEX. Certifié Vegan.

#### Instructions de Lavage

Lavage en machine à 30°. Ne pas blanchir. Séchage en machine à basse température. Repassage à faible température. Ne pas nettoyer à sec

### Couleurs disponible :

36 coloris



**COOLCREA - 9 Rue d'alembert - 63260 AIGUEPERSE**  
N°SIRET : 822934311 - TVA intracommunautaire : FR73822934311  
Tél : 0967355083 - Email : contact@coolcrea.fr





Impression numérique sur textile  
www.coolcrea.fr

Référence : CH050



## Fiche Produit



### Description produit :

**Matière:** 80% Ringspun Coton, 20% Polyester

**Grammage :** 280 g/m<sup>2</sup>

**Taille:** S, M, L, XL, 2XL, 3XL, 4XL, 5XL

Sweat-shirt à capuche à zip intégral dissimulé par le tissu. Décorations en surpiqûres doubles, capuche à double épaisseur de tissu et cordon de la même couleur, poche frontale kangourou. Bords de manche et bord inférieur côtelé et tirette en ruban sergé de la même couleur. Production certifiée WRAP (Worldwide Responsible Accredited Production). Tissu en coton doux. Certifié WRAP. Certifié SEDEX. Certifié Vegan.

#### Instructions de Lavage

Lavage en machine à 30°. Ne pas blanchir. Séchage en machine à basse température. Repassage à faible température. Ne pas nettoyer à sec

### Couleurs disponible :

28 couleurs



**COOLCREA - 9 Rue d'alembert - 63260 AIGUEPERSE**  
N°SIRET : 822934311 - TVA intracommunautaire : FR73822934311  
Tél : 0967355083 - Email : contact@coolcrea.fr





Impression numérique sur textile  
www.coolcrea.fr

Référence : CC50J



## Fiche Produit



### Description produit :

Sweat-shirt zippé à capuche pour enfant.

**Matière** :80% Ringspun Coton, 20% Polyester

**Grammage** : 280 g/m<sup>2</sup>

**Taille** : 3/4 98/104cm, 5/6 110/116cm, 7/8 122/128cm, 9/11 134/146cm, 12/13 152/158cm.

#### **SPÉCIFICATION**

Sweat-shirt à capuche à zip à rabat dans la continuité du tissu. Décorations à surpiqûres doubles et capuche à double épaisseur de tissu et tirette en sergé de couleur assortie. Poche kangourou, poignets et ourlet côtelés, sans cordon de serrage conformément au règlement européen. Production certifiée WRAP (Worldwide Responsible Accredited Production). Étiquette détachable idéale pour une personnalisation facile. Certifié WRAP. Certifié SEDEX. Certifié Vegan.

#### **Instructions de Lavage**

Lavage en machine à 30°. Ne pas blanchir. Séchage en machine à basse température. Repassage à faible température. Ne pas nettoyer à sec

### Couleurs disponible :

18 coloris



**COOLCREA - 9 Rue d'alembert - 63260 AIGUEPERSE**  
N°SIRET : 822934311 - TVA intracommunautaire : FR73822934311  
Tél : 0967355083 - Email : contact@coolcrea.fr





Impression numérique sur textile  
w w w . c o o l c r e a . f r

Référence : CC030



## Fiche Produit



### Description produit :

**Matière** : 80% Coton ringspun, 20% Polyester. Black Smoke: 70% Coton ringspun, 30% Polyester

**Grammage** : 280 g/m<sup>2</sup>

**Taille** : XS,S, M, L, XL,2XL,3XL, 4XL, 5XL

Un sweat au style classique avec un col rond. Portez notre sweat moderne avec un jean pour un look décontracté. Sweat-shirt col rond. Manches montées. Bande de propreté. Coupe élégante. Tissu en coton doux. Détails à surpiqûres doubles. Col, bords de manche et bord inférieur côtelés. Production certifiée WRAP (Worldwide Responsible Accredited Production). 37 coloris. Certifié WRAP. Certifié SEDEX. Certifié Vegan.

**Instructions de Lavage** : Lavage en machine à 30°. Ne pas blanchir. Séchage en machine à basse température. Repassage à faible température. Ne pas nettoyer à sec

### Couleurs disponible :

55



**COOLCREA - 9 Rue d'alembert - 63260 AIGUEPERSE**  
N°SIRET : 822934311 - TVA intracommunautaire : FR73822934311  
Tél : 0967355083 - Email : contact@coolcrea.fr





Impression numérique sur textile  
www.coolcrea.fr

Référence : CC30J



## Fiche Produit



### Description produit :

**Matière** : 80% Coton à fil de chaîne continu (ring spun), 20% Polyester

**Grammage** : 280 g/m<sup>2</sup>

**Taille** : 1/2 86/92cm, 3/4 98/104cm, 5/6 110/116cm, 7/8 122/128cm, 9/11 134/146cm, 12/13 152/158cm

Boostez votre collection de sweats grâce à ce sweat pour enfant à la coupe classique et au col rond.

Sweat-shirt à encolure ras-du-cou. Manches montées. Bande de propreté. Coupe élégante. Tissu en coton doux.

Détails à surpiqûres doubles. Col, poignets et bord inférieur côtelés. Étiquette pour le nom cousue dans la couture latérale. Production certifiée WRAP (Worldwide Responsible Accredited Production). Certifié WRAP. Certifié SEDEX. Certifié Vegan.

**Instructions de Lavage** : Lavage en machine à 30°C. Ne pas javelliser. Séchage en machine à basse température. Repassage à fer froid. Pas de nettoyage à sec.

### Couleurs disponible :

29



**COOLCREA - 9 Rue d'alembert - 63260 AIGUEPERSE**  
N°SIRET : 822934311 - TVA intracommunautaire : FR73822934311  
Tél : 0967355083 - Email : contact@coolcrea.fr





Impression numérique sur textile  
www.coolcrea.fr

Référence : CC0202



## Fiche Produit



### Description produit :

Matière : 80 % coton bio, 20 % polyester recyclé. Gris chiné : 73 % coton bio, 21 % polyester recyclé, 6 % viscose  
Grammage : 320 g/m<sup>2</sup>

Taille : XS 76/81cm S 86/91cm M 97/102cm L 107/112cm XL 117/122cm 2XL 127/132cm 3XL 137/142cm

Spécification : Fil et usine labellisés bio. Toucher doux. Encolure ronde côtelée. Intérieur en molleton gratté. Finition à doubles surpiqûres. Poignets et ourlet côtelés 2x1 découpés et cousus. Étiquette de taille de même couleur sur la nuque. Coupe décontractée. Certifié WRAP. Certifié SEDEX. Certifié Vegan.

Instructions de Lavage : Lavage en machine à 30°. Ne pas blanchir. Repassage à 150° max. Ne pas sécher en machine.

### Couleurs disponible :

11 coloris



**COOLCREA - 9 Rue d'alembert - 63260 AIGUEPERSE**  
N°SIRET : 822934311 - TVA intracommunautaire : FR73822934311  
Tél : 0967355083 - Email : contact@coolcrea.fr





Impression numérique sur textile  
www.coolcrea.fr

## Fiche Produit

Référence : CC120-1



### Description produit :

#### **Sweat à capuche Signature boxy épais**

**Matière** : 70 % coton ringspun, 30% polyester recyclé. Heather Grey: 60 % coton ringspun, 40 % recyclé polyester

**Grammage** : 440 g/m<sup>2</sup>

**Taille** : XS 86cm, S 91cm, M 101cm, L 111cm, XL 121cm, 2XL 132cm, 3XL 142cm.

**Spécification** : Coupe surdimensionnée. Épais. Capuche double tissu en trois parties. Poche kangourou à poche intérieure pour téléphone. Sans cordon de serrage. Poignets et ourlet côtelés. Molleton intérieur gratté. Étiquette déchirable. Capuche 100 % coton. WRAP, SMETA, PETA Certifié.

**Instructions de Lavage** : Laver à 30 degrés ou moins. Ne pas javelliser. Repasser à feu doux. Sécher au sèche-linge à basse température. Ne pas nettoyer à sec.

### Couleurs disponible :

12 coloris



**COOLCREA - 9 Rue d'alembert - 63260 AIGUEPERSE**  
N°SIRET : 822934311 - TVA intracommunautaire : FR73822934311  
Tél : 0967355083 - Email : contact@coolcrea.fr







Impression numérique sur textile  
www.coolcrea.fr

Référence : CC30F

## Fiche Produit



Arctic White

Deep Black

Dusty Green

Dusty Pink

Heather Grey

New French Navy

### Description produit :

**Matière** : 80 % coton ringspun, 20 % polyester Gris chiné : 75 % coton ringspun, 25 % polyester

**Grammage** : 280 g/m<sup>2</sup>

**Taille** : XS, S, M, L, XL, 2XL

Conçue spécialement pour les formes féminines, la coupe décontractée de ce sweat en fait le complément idéal des tenues d'intérieur, des jeans et des jupes. Proposé dans une sélection de couleurs mode, ce modèle sera sans conteste un indispensable dans votre garde-robe.

Coupe classique pour femme Col rond. Doubles surpiqûres. Intérieur en molleton gratté. Poignets et ourlet côtelés. Certifié WRAP. Certifié SEDEX. Certifié Vegan.

**Instructions de Lavage** : Lavage en machine à 30°. Ne pas blanchir. Repassage à faible température. Séchage en machine à basse température. Ne pas nettoyer à sec.

### Couleurs disponible :

6



**COOLCREA - 9 Rue d'alembert - 63260 AIGUEPERSE**  
N°SIRET : 822934311 - TVA intracommunautaire : FR73822934311  
Tél : 0967355083 - Email : contact@coolcrea.fr





Impression numérique sur textile  
www.coolcrea.fr

Référence : CC046



## Fiche Produit



Burgundy



Charcoal



Heather Grey



Jet Black



New French  
Navy



Sapphire Blue

### Description produit :

Sweatshirt 1/4 zip Sophomore

Matière : 80% Coton Ringspun, 20% Polyester

Grammage : 280 g/m<sup>2</sup>

Taille : S 42, M 44, L 46, XL 48, 2XL 50.

Spécification : Col zippé. Zip et tirette YKK métalliques. Bords de manche et bord inférieur côtelés. Production certifiée WRAP (Worldwide Responsible Accredited Production). Tissu en coton doux, l'idéal pour en imprimer la surface.

Certifié WRAP. Certifié SEDEX. Certifié Vegan.

Instructions de Lavage : Lavage en machine à 30°. Ne pas blanchir. Séchage en machine à basse température.

Repassage à faible température. Ne pas nettoyer à sec

### Couleurs disponible :

6 couleurs



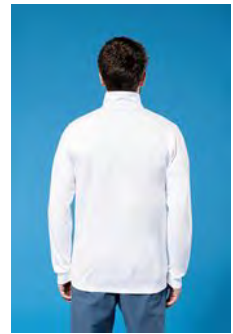
**COOLCREA - 9 Rue d'alembert - 63260 AIGUEPERSE**  
N°SIRET : 822934311 - TVA intracommunautaire : FR73822934311  
Tél : 0967355083 - Email : contact@coolcrea.fr





Impression numérique sur textile  
w w w . c o o l c r e a . f r

Référence : CC472



### Description produit :

**Matière:** 80% coton / 20% polyester. Molleton gratté. Manches montées. 2 poches passepoilées devant. Bande de propreté en chevron à l'encolure. Finition bord-côte bas de manches et de vêtement. Certifié STANDARD 100 by OEKO-TEX® N° CQ1007/7, IFTH.

**Tailles :** XS - S - M - L - XL - XXL - 3XL - 4XL  
OEKO-TEX

### Couleurs disponible :

Blanc, noir, gris bleu marine



**COOLCREA - 9 Rue d'alembert - 63260 AIGUEPERSE**  
N°SIRET : 822934311 - TVA intracommunautaire : FR73822934311  
Tél : 0967355083 - Email : contact@coolcrea.fr





Impression numérique sur textile  
www.coolcrea.fr

## Fiche Produit

Référence : CC147



### Description produit :

#### **Sweatshirt Campus zippé**

**Matière** : 70 % coton ringspun, 30 % polyester Charcoal : 52 % coton ringspun, 48 % polyester Gris chiné : 65 % coton ringspun, 35 % polyester

**Grammage** : 330 g/m<sup>2</sup>

**Taille** : S 33, M 34, L 36, XL 38, 2XL 40.

**Spécification** : Sweat zippé sur toute la longueur. Zip YKK en plastique. Panneaux latéraux côtelés. Poignets et ourlet côtelés. Intérieur en molleton gratté. Une face en coton doux permet de créer une surface d'impression idéale. Une simple étiquette décollable facilite le changement de marque. Certifications WRAP, Sedex et PETA APPROVED VEGAN.

**Instructions de Lavage** : Lavage en machine à 30 °C. Ne pas blanchir. Repassage à faible température. Séchage en machine à faible température. Ne pas nettoyer à sec.

### Couleurs disponible :

4 coloris



**COOLCREA - 9 Rue d'alembert - 63260 AIGUEPERSE**  
N°SIRET : 822934311 - TVA intracommunautaire : FR73822934311  
Tél : 0967355083 - Email : contact@coolcrea.fr





Impression numérique sur textile  
www.coolcrea.fr

# Fiche Produit

Référence : CC510-2



## Description produit :

### Coupe-vent doublé unisexe

**Matière** : Corps extérieur : 100 % polyester recyclé. Corps de la doublure maille : 100 % polyester recyclé. Doublure manche 100 % polyester recyclé. Taille XS 46 S 48 M 50 L 52 XL 54 2XL 56 3XL 58 4XL\* 60  
Résistant à l'eau et très respirant, le coupe-vent B&C Reset Lined Windbreaker est la nouvelle référence légère et éco-responsable en matière de protection contre les intempéries. Son extérieur 100 % recyclé a subi un traitement DWR (Durable Water Repellent), sans produits fluorés, ce qui lui confère une résistance à l'eau en restant respectueux de l'environnement. La doublure mesh 100 % polyester recyclé renforce la respirabilité en assurant le contrôle de l'humidité et un confort optimal lors d'une utilisation active. Une capuche réglable complète la protection contre les éléments, il est très performant pour toutes les activités en extérieur.

### Spécification

Coupe contemporaine véritablement non-genrée. Manches raglan pour faciliter les mouvements. 2 poches avant zippées. Poignets semi-élastiques. Base inférieure réglable avec cordon pour une meilleure tenue.

### Instructions de Lavage

Lavage en machine à 30°. Séchage en machine à basse température. Repassage à basse température. Eau de Javel interdite. Ne pas nettoyer à sec.

## Couleurs disponible :

6



**COOLCREA - 9 Rue d'alembert - 63260 AIGUEPERSE**  
N°SIRET : 822934311 - TVA intracommunautaire : FR73822934311  
Tél : 0967355083 - Email : contact@coolcrea.fr





Impression numérique sur textile  
www.coolcrea.fr

Référence : CC905



## Fiche Produit



Black

Navy

### Description produit :

#### Veste à enfiler à demi-fermeture éclair

**Matière** : 100% Polyester T400

**Grammage** : 150 g/m<sup>2</sup>

**Taille** : XS 86/91cm, S 91/96cm, M 96/101cm, L 107cm, XL 112/117cm, 2XL 122cm

Cette veste à capuche à enfiler imperméable avec doublure filet comporte une poche ventrale, une ouverture latérale avec cordon, un accès pour broderie et des cordons de serrage de couleur contrastée. Esthétique et fabrication soignées.

#### Spécification

Veste à capuche à enfiler. Coupe regular. Empiècement au niveau de la poitrine, à l'avant et à l'arrière. Tissu imperméable avec doublure filet. Poignets partiellement élastiques. Capuches en trois pièces. Lacet de serrage fonctionnel au niveau de la capuche. Oeillets enduits en métal aux ouvertures de la capuche. Fermeture éclair 1/2 centrale à l'avant. Tirette texturée avec cordon. Rabat-tempête dans le même tissu avec attache Fermeture à scratch. Cordon élastique à l'intérieur de l'ourlet avec arrêts cordon en plastique. Fermeture éclair sur la couture latérale gauche. Grandes poches kangourou. Poche plaquée intérieure avec fermeture Fermeture à scratch. Accès intérieur pour broderie. Boucle de suspension l'arrière de l'encolure.

#### Instructions de Lavage

### Couleurs disponible :

2



**COOLCREA - 9 Rue d'alembert - 63260 AIGUEPERSE**  
N°SIRET : 822934311 - TVA intracommunautaire : FR73822934311  
Tél : 0967355083 - Email : contact@coolcrea.fr



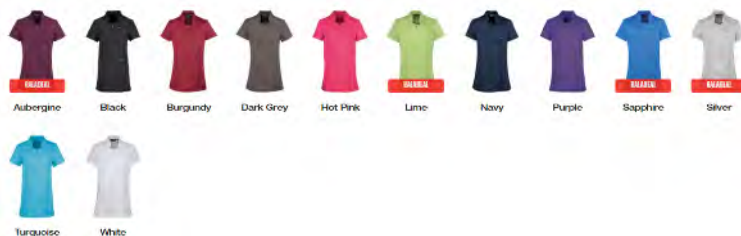


Impression numérique sur textile  
www.coolcrea.fr

Référence : CC682



## Fiche Produit



### Description produit :

Matière : Tissu uni 100% Polyester aux propriétés extensibles intrinsèques

Grammage : 185 g/m<sup>2</sup>

Taille : 6 34, 8 36, 10 38, 12 40, 14 42, 16 44, 18 46, 20 48, 22 50, 24 52.

Tunique Beauty and Spa à col Mao. Devant à fermeture boutonnée asymétrique à 8 boutons en forme étoilée. Manches courtes. Fentes latérales. Pli dans le dos pour faciliter les mouvements. Coutures Princess. Facile d'entretien. Certifié BSCI. Certifié Reach.

#### Instructions de Lavage

Lavage domestique à 40°. Laver les couleurs foncées séparément. Retourner pour laver.

### Couleurs disponible :

12 coloris



**COOLCREA - 9 Rue d'alembert - 63260 AIGUEPERSE**  
N°SIRET : 822934311 - TVA intracommunautaire : FR73822934311  
Tél : 0967355083 - Email : contact@coolcrea.fr





Impression numérique sur textile  
www.coolcrea.fr

Référence : CC683



## Description produit :

### **Tunique Beauty and Spa Blossom**

**Matière** : Tissu uni 100% Polyester

**Grammage** : 185 g/m<sup>2</sup>

**Taille** : 6 34, 8 36, 10 38, 12 40, 14 42, 16 44, 18 46, 20 48, 22 50, 24 52.

**Spécification** : Tunique Beauty and Spa à devant boutonné et zip dissimulé. Col Mao. Manches courtes. Coutures Princess. Fentes latérales. Pli dans le dos pour faciliter les mouvements. Facile d'entretien. Certifié BSCI. Certifié Reach.

**Instructions de Lavage** : Lavage domestique à 40°. Laver les couleurs foncées séparément. Retourner pour laver.

## Couleurs disponible :

7 coloris



**COOLCREA - 9 Rue d'alembert - 63260 AIGUEPERSE**  
N°SIRET : 822934311 - TVA intracommunautaire : FR73822934311  
Tél : 0967355083 - Email : contact@coolcrea.fr







Impression numérique sur textile  
w w w . c o o l c r e a . f r

Référence : CC505



## Description produit :

Blouse polycoton avec boutons-pression homme

Matière : 65% polyester / 35% coton. Tissu sergé. Norme ISO 15797 Lavage industriel 75°C (20 lavages). Coupe ajustée. Col mandarin. Fermeture avant avec boutons pression. 1 poche poitrine plaquée côté cœur avec compartiment stylo. 2 grandes poches plaquées avant dont une (à droite) à double compartiments (poche intérieure à bord contrasté). Passepoil contrasté sur la patte de fermeture et sur l'empècement dos. Etiquette nom à l'intérieur du vêtement. Etiquette de marque Tear-away.

Instruction de lavage : lavage à 40° - Rapassage à fer moyen

Couleurs disponible :

1



**COOLCREA - 9 Rue d'alembert - 63260 AIGUEPERSE**  
N°SIRET : 822934311 - TVA intracommunautaire : FR73822934311  
Tél : 0967355083 - Email : contact@coolcrea.fr





Impression numérique sur textile  
www.coolcrea.fr

Référence : CC3001

## Fiche Produit



### Description produit :

#### **Tunique Limitless en tissu extensible pour femme**

**Matière** : 42 % polyester, 33 % polyester recyclé, 19 % viscose, 6 % élasthanne

**Grammage** : 210 g/m<sup>2</sup>

**Taille** : XS 84/86cm S 89/91cm M 94/96cm L 99/101cm XL 104/109cm 2XL 112/117cm 3XL 121/124cm

**Spécification** : Tunique médicale à manches courtes pour femme. Tissu confortable quadri-extensible. Perméable à l'air, facile d'entretien et infroissable. Encolure en V, poche plaquée unique avec poche stylo combinée. Pincés dans le dos, fentes sur les côtés et coupe moderne. À décorer avec une broderie et/ou un imprimé. Lavable à 40 °C. Séchage au sèche-linge à basse température. Contient du polyester recyclé. Amfori BSCI and RCS blended certifié.

**Instructions de Lavage** : Lavage à 40 °C . Ne pas utiliser d'eau de Javel. Séchage en sèche-linge. Repassage à basse température. Nettoyage à sec interdit.

### Couleurs disponible :

6 coloris



**COOLCREA - 9 Rue d'alembert - 63260 AIGUEPERSE**  
N°SIRET : 822934311 - TVA intracommunautaire : FR73822934311  
Tél : 0967355083 - Email : contact@coolcrea.fr





Impression numérique sur textile  
w w w . c o o l c r e a . f r

Référence : CC098

## Fiche Produit



### Description produit :

**Blouse unisexe manches courtes.**

Décolleté en V croisé.

Une poche poitrine et deux poches latérales.

Ouvertures latérales.

**Matière :**

65% polyester / 35% coton sergé , 160 g/m<sup>2</sup>.

**Tailles :**

XS · S · M · L · XL · XXL · XXXL

**Instructions de lavage :**

Lavage 60°, repassage à chaud.

### Couleurs disponible :

8



**COOLCREA - 9 Rue d'alembert - 63260 AIGUEPERSE**

N°SIRET : 822934311 - TVA intracommunautaire : FR73822934311

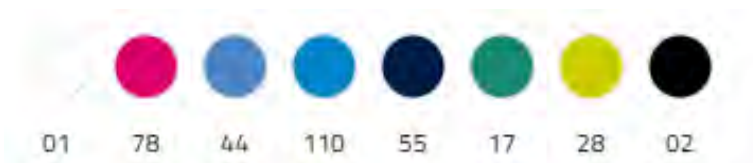
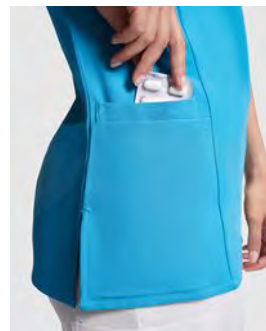
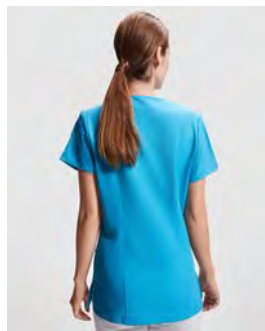
Tél : 0967355083 - Email : contact@coolcrea.fr





Impression numérique sur textile  
w w w . c o o l c r e a . f r

Référence : CC084



## Description produit :

### **Blouse à manches courtes pour femme**

Col en V croisé.

Deux poches françaises.

#### **Matière :**

94% polyester / 6% élasthanne, 170 g/m<sup>2</sup>.

**Tailles :** XS, S, M, L, XL, XXL, XXXL

#### **Instructions de lavage :**

Lavage à 60°, repassage à chaud.

## Couleurs disponible :

8



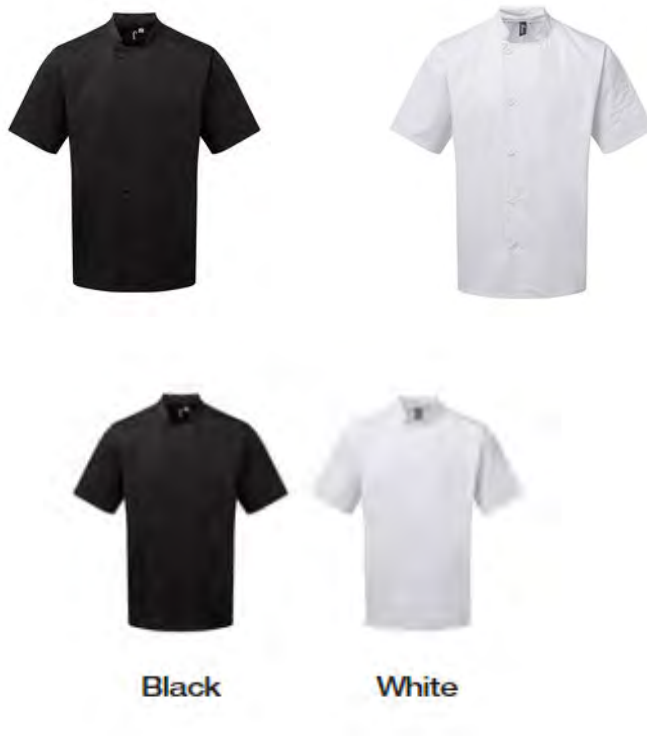
**COOLCREA - 9 Rue d'alembert - 63260 AIGUEPERSE**  
N°SIRET : 822934311 - TVA intracommunautaire : FR73822934311  
Tél : 0967355083 - Email : contact@coolcrea.fr





Impression numérique sur textile  
w w w . c o o l c r e a . f r

Référence : CC900



## Description produit :

Matière : 65% polyester, 35% coton

Grammage : 170 g/m<sup>2</sup>

Taille : XS 77cm S 87cm M 96cm L 107cm XL 117cm 2XL 126cm 3XL 132cm 4XL 138cm

Veste de cuisine à manches courtes en tissu résistant qui se ferme sur le côté droit à cinq boutons en résine durable.

Double poche à stylo très utile sur la manche gauche. Cette veste à col Mao est disponible en noir et blanc et constitue un excellent rapport qualité-prix. Certifié WRAP. Certifié Reach. Certifié BSCI. Certifié SEDEX.

Instructions de Lavage

60 °C lavage domestique, 85 °C lavage industriel

## Couleurs disponible :

blanc et noir



**COOLCREA - 9 Rue d'alembert - 63260 AIGUEPERSE**  
N°SIRET : 822934311 - TVA intracommunautaire : FR73822934311  
Tél : 0967355083 - Email : contact@coolcrea.fr





Impression numérique sur textile  
www.coolcrea.fr

## Fiche Produit

Référence : CC665



Black

White

### Description produit :

#### Veste de cuisinier à manches longues à boutons - pression- unisexe

**Matière :** 65% Polyester, 35% Coton

**Grammage :** 195 g/m<sup>2</sup>

**Taille :** XS 40 S 42 M 44 L 46 XL 48 2XL 50 3XL 52

Les boutons-pression de cette veste de cuisine à manches longues en font une veste facile à porter pour les cuisiniers. Sa coupe unisexe et son toucher doux la rendent très populaire auprès du personnel de cuisine.

#### Spécification :

Fabriquée dans le tissu OEKO-TEX Standard 100 et spécialement conçue pour le confort à porter dans un environnement de cuisine, cette veste de cuisinier à manches longues est à fermeture facile au moyen de boutons-pression pour un enfilage facile et pratique. Certifié WRAP. Certifié Oeko-Tex. Certifié BSCI. Certifié Reach. Certifié SEDEX.

#### Instructions de Lavage :

Lavage industriel à 85°C.

### Couleurs disponible :

2



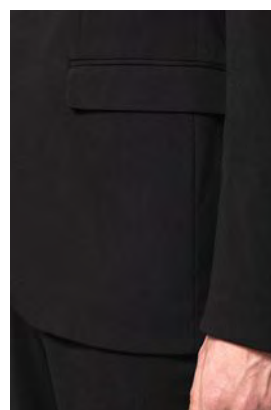
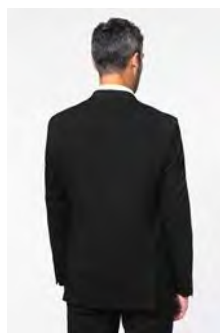
**COOLCREA - 9 Rue d'alembert - 63260 AIGUEPERSE**  
N°SIRET : 822934311 - TVA intracommunautaire : FR73822934311  
Tél : 0967355083 - Email : contact@coolcrea.fr





Impression numérique sur textile  
w w w . c o o l c r e a . f r

Référence : CC1302



## Description produit :

### Veste homme

**Matière** :64% polyester / 34% viscose / 2% élasthanne. Doublure 100% polyester taffetas. Veste 2 boutons. 2 poches passepoilées devant avec rabat. 1 poche poitrine. 2 poches intérieures boutonnées et 1 poche téléphone. Bas de manches avec 4 boutons. 2 fentes d'aisance au dos. 1 zip invisible côté coeur pour accès personnalisation.

**Tailles** : 44 FR - 46 FR - 48 FR - 50 FR - 52 FR - 54 FR - 56 FR - 58 FR - 60 FR - 62 FR - 64 FR - 66 FR - 68 FR - 70 FR

**Instruction de lavage** : nettoyage à sec.

## Couleurs disponible :

1 couleur



**COOLCREA - 9 Rue d'alembert - 63260 AIGUEPERSE**  
N°SIRET : 822934311 - TVA intracommunautaire : FR73822934311  
Tél : 0967355083 - Email : contact@coolcrea.fr

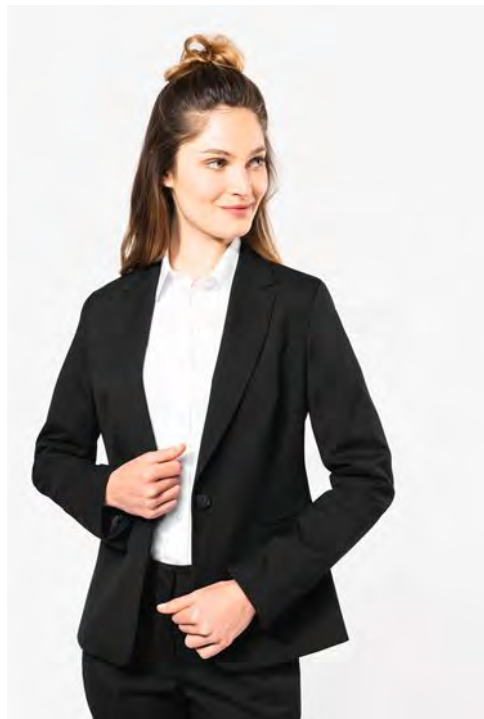




Impression numérique sur textile  
w w w . c o o l c r e a . f r

## Fiche Produit

Référence : CC131



### Description produit :

#### **Veste femme**

Veste 1 bouton. 2 poches passepoilées devant. 2 poches intérieures boutonnées. Bas de manches avec 3 boutons. 1 fente d'aisance au dos.

La pièce essentielle et élégante du dressing corporate.

Coupe ajustée tendance et impeccable aux finitions discrètes et raffinées.

**Grammage** : 220 g/m<sup>2</sup>

**Matière** : 64% polyester / 34% viscose / 2% élasthanne. Doublure 100% polyester taffetas.

**Taille** : 32 FR - 34 FR - 36 FR - 38 FR - 40 FR - 42 FR - 44 FR - 46 FR - 48 FR - 50 FR

**Instructions de lavage** :

Nettoyage à sec

### Couleurs disponible :

3



**COOLCREA - 9 Rue d'alembert - 63260 AIGUEPERSE**  
N°SIRET : 822934311 - TVA intracommunautaire : FR73822934311  
Tél : 0967355083 - Email : contact@coolcrea.fr







Impression numérique sur textile  
w w w . c o o l c r e a . f r

Référence : CC622



## Fiche Produit

### Description produit :

#### **Gilet doublé en polyester**

**Matière** : Tissé uni 100% Polyester

**Grammage** : 185 g/m<sup>2</sup>

**Taille** : XXS 38, XS 40, S 42, M 44, L 46, XL 48, 2XL 50.

**Spécification** : Gilet de style contemporain à 5 boutons et 2 poches-montre fonctionnelles. Dos en satin, doublure intégrale. Ajusteurs dans le dos. Certifié BSCI. Certifié Reach.

**Instructions de Lavage** : Lavage domestique à 40°

### Couleurs disponible :

1 couleur



**COOLCREA - 9 Rue d'alembert - 63260 AIGUEPERSE**  
N°SIRET : 822934311 - TVA intracommunautaire : FR73822934311  
Tél : 0967355083 - Email : contact@coolcrea.fr





Impression numérique sur textile  
w w w . c o o l c r e a . f r

Référence : CC623



## Fiche Produit

### Description produit :

Gilet Femme

**Matière** : Tissé uni 100% Polyester

**Grammage** : 185 g/m<sup>2</sup>

**Taille** : XXS, XS, S, M, L, XL, 2XL

Ce gilet pour femme comporte une fermeture à quatre boutons sur le devant et deux poches-montre sur les côtés. Ce gilet est entièrement doublé et comporte un dos en satin doté d'un fermoir à boucle permettant un réglage optimal. Ajusteurs dans le dos. Certifié BSCI. Certifié Reach.

#### Instructions de Lavage

Lavage domestique à 40°

Couleurs disponible :

1



**COOLCREA - 9 Rue d'alembert - 63260 AIGUEPERSE**  
N°SIRET : 822934311 - TVA intracommunautaire : FR73822934311  
Tél : 0967355083 - Email : contact@coolcrea.fr





Impression numérique sur textile  
www.coolcrea.fr

Référence : CC664



## Description produit :

### **Veste de cuisinier à manches courtes boutons - pression unisexe**

**Matière** : 65% Polyester, 35% Coton

**Grammage** : 195 g/m<sup>2</sup>TailleXS 40 S 42 M 44 L 46 XL 48 2XL 50 3XL 52

Veste de cuisine à manches courtes, facile à porter, avec dix boutons-pression métalliques dans un style portefeuille très populaire. Col mandarin décoré de surpiqûres, disponible en noir ou blanc.

### **Spécification :**

Doux au toucher. Conçu spécifiquement pour être confortable à porter. Col mao avec surpiqûres. Boutons-pression. Coupe unisexe. Lavage domestique à 60 °C. Certifié WRAP. Certifié Oeko-Tex. Certifié BSCI. Certifié Reach. Certifié SEDEX.

### **Instructions de Lavage :**

Blanchissage industriel à 85°. Lavage domestique à 60°

## Couleurs disponible :

2



**COOLCREA - 9 Rue d'alembert - 63260 AIGUEPERSE**  
N°SIRET : 822934311 - TVA intracommunautaire : FR73822934311  
Tél : 0967355083 - Email : contact@coolcrea.fr





Impression numérique sur textile  
www.coolcrea.fr

Référence : CC300

# Fiche Produit



## Description produit :

### Chemisier popeline à manches longues Femme

**Matière :** Tissé uni de popeline 65% Polyester, 35% de coton

**Grammage :** 105 g/m<sup>2</sup>, Blanc 115 g/m<sup>2</sup>

**Taille :** 34, 36, 38, 40, 42, 44, 46, 48, 50, 52, 54, 56, 58

Une blouse en popeline à manches longues stylée pour femme. Cette blouse confère un style féminin semi-ajusté à la personne qui la porte, grâce à son col souple, ses pinces au buste et dans le dos et son ourlet inférieur incurvé. Une blouse de travail parfaite à porter au quotidien.

### Spécification :

Chemisier à manches longues facile d'entretien pour femme. Style à col souple. Bord inférieur arrondi. Coupe ajustée avec pinces sur le buste et dans le dos. Boutons nacrés sur chemise blanche, de la même couleur sur les chemises noires. Bords de manche à double bouton. Certifié WRAP. Certifié BSCI. Certifié Reach. Certifié SEDEX.

### Instructions de Lavage

Lavage domestique à 40°. Laver les couleurs foncées séparément. Retourner pour laver.

## Couleurs disponible :

27



**COOLCREA - 9 Rue d'alembert - 63260 AIGUEPERSE**  
N°SIRET : 822934311 - TVA intracommunautaire : FR73822934311  
Tél : 0967355083 - Email : contact@coolcrea.fr





Impression numérique sur textile  
www.coolcrea.fr

# Fiche Produit

Référence : CC200



## Description produit :

### Chemise popeline à manches longues

**Matière :** 65% Polyester, 35% Coton

**Grammage :** 105 g/m<sup>2</sup>

**Taille :** 14.5" 37cm 15" 38cm 15.5" 39.5cm 16" 41cm 16.5" 42cm 17" 43cm 17.5" 44.5cm 18" 46cm 18.5" 47cm 19" 48cm 20"\* 51cm 21"\* 53cm 22"\* 56cm 23"\* 59cm

\*20 à 23 uniquement disponible(s) dans ces couleurs

Veuillez noter que les tailles Européennes indiquées correspondent au tour de cou en centimètres

Une chemise en popeline à manches longues et à la coupe classique pour hommes, disponible dans 27 coloris. Cette chemise de travail classique comporte un col rigide à coupe formelle auquel une cravate peut facilement être nouée. La poche poitrine à gauche et les boutons assortis sur les manches et la patte de boutonnage en font une chemise élégante et stylée à porter au quotidien.

Certifié WRAP. Certifié BSCI. Certifié Reach. Certifié SEDEX.

### Instructions de Lavage

Lavage domestique à 40°. Laver les couleurs foncées séparément. Retourner pour laver.

## Couleurs disponible :

25



**COOLCREA - 9 Rue d'alembert - 63260 AIGUEPERSE**  
N°SIRET : 822934311 - TVA intracommunautaire : FR73822934311  
Tél : 0967355083 - Email : contact@coolcrea.fr





Impression numérique sur textile  
www.coolcrea.fr

Référence : CC202

Fiche Produit



Description produit :

**Chemise popeline à manches courtes**

**Matière** : Tissé uni 65% Polyester, 35% de coton

**Grammage** : 105 g/m<sup>2</sup>

**Taille** : 14.5" 37cm 15" 38cm 15.5" 39.5cm 16" 41cm 16.5" 42cm 17" 43cm 17.5" 44.5cm 18" 46cm 18.5" 47cm 19" 48cm 20"\* 51cm 21"\* 53cm 22"\* 56cm 23"\* 59cm

\*20 à 23 uniquement disponible(s) dans ces couleurs

Cette chemise à la coupe classique comporte un col rigide auquel une cravate peut facilement être nouée et une poche poitrine très pratique à gauche.

**Spécification:**

Col raidi pouvant être porté avec une cravate et poche poitrine pratique. Certifié WRAP. Certifié BSCI. Certifié Reach. Certifié SEDEX.

**Instructions de Lavage :**

Lavage domestique à 40°. Laver les couleurs foncées séparément. Retourner pour laver.

Couleurs disponible :

27



**COOLCREA - 9 Rue d'alembert - 63260 AIGUEPERSE**  
N°SIRET : 822934311 - TVA intracommunautaire : FR73822934311  
Tél : 0967355083 - Email : contact@coolcrea.fr





Impression numérique sur textile  
www.coolcrea.fr

Référence : CC60A

# Fiche Produit



## Description produit :

**Matière** : Extérieur : Polyester StormDri 4000 à enduit PVC 200 g/m<sup>2</sup>. Revers 280 g/m<sup>2</sup> en polaire Active fleece by Result®. 100% Polyester

**Grammage** : Extérieur 200 g/m<sup>2</sup> Intérieur 280 g/m<sup>2</sup>

**Taille** : S 48 M 50 L 54 XL 56 2XL 60 3XL\* 64

\*3XL uniquement disponible(s) dans ces couleurs

**Spécification** : Polaire polyester populaire, matière anti-peluche et imperméable. Capuche ajustable, zip réversible à ouverture dans les deux sens, accès caché pour les broderies. Rabat tempête, surpiqûres doubles, rectangle réfléchissant 3M à revers en polyester, bords de manche élastiques. Accès dissimulé à des fins d'impression et de broderie.

**Instructions de Lavage** : 40 degrés. Ne pas blanchir. Ne pas repasser. Ne pas nettoyer à sec. Ne pas sécher en machine

## Couleurs disponible :

8 couleurs



**COOLCREA - 9 Rue d'alembert - 63260 AIGUEPERSE**  
N°SIRET : 822934311 - TVA intracommunautaire : FR73822934311  
Tél : 0967355083 - Email : contact@coolcrea.fr





Impression numérique sur textile  
www.coolcrea.fr

Référence : CC68F

## Fiche Produit



Black/Charcoal

Navy/Navy

Royal/Navy

### Description produit :

#### Veste zéro gravité femme

**Matière** : Capuche et manches - 92 % Polyester, 8 % Élasthanne Corps - extérieur : 100% Nylon. Rembourrage : 100% 160 g/m<sup>2</sup> imitation ouate de Polyester. Doublure : 100% Nylon

**Grammage** : 160 g/m<sup>2</sup>

**Taille** : XXS, XS, S, M, L, XL, 2XL

Cette veste de fitness Zero Gravity vous enlèvera un poids des épaules. Combinant une allure magnifique et une performance pratiquement immatérielle, cette superbe veste active est une pièce essentielle pour la sportive fashionista ! Les manches articulées et les passages de pouce offrent une grande liberté de mouvement tandis que le corps magnifiquement rembourré apporte une touche de chaleur respirante et de confort.

#### Spécification

Imperméable, respirant. Renforts matelassés, coupe cintrée adaptée à la silhouette féminine. Capuche et ourlets en tissus très extensibles. Poches latérales à fermetures Éclair invisibles. Poignets, ourlet et capuche dans la continuité. Réflecteur. Poignet avec trou pour le pouce. Capuche intégrale. Séchage rapide. Extrêmement léger, idéal comme couche supplémentaire. Les trous pour les pouces aident à maintenir le vêtement en place. Manches articulées pour un mouvement sans entrave. Structure matelassés en imitation ouate. Excellente aération, léger, isolant. Tissu très

### Couleurs disponible :

3



**COOLCREA - 9 Rue d'alembert - 63260 AIGUEPERSE**  
N°SIRET : 822934311 - TVA intracommunautaire : FR73822934311  
Tél : 0967355083 - Email : contact@coolcrea.fr







Impression numérique sur textile  
www.coolcrea.fr

Référence : CC68M

## Fiche Produit



Black/Charcoal

Navy/Navy

Royal/Navy

### Description produit :

#### Veste zéro gravité

**Matière** : Capuche et manches - 92 % Polyester, 8 % Élasthanne Corps - extérieur : 100% Nylon. Rembourrage : 100% 160 g/m<sup>2</sup> Imitation ouate de Polyester. Doublure : 100% Nylon

**Grammage** : 160 g/m<sup>2</sup>

**Taille** : S, M, L, XL, 2XL, 3XL

Cette veste de fitness Zero Gravity vous enlèvera un poids des épaules. Combinant une allure magnifique et une performance pratiquement immatérielle, cette veste moderne active est une pièce essentielle pour le sportif fashionista ! Les manches articulées et les passages de pouce offrent une grande liberté de mouvement tandis que le corps stylé rembourré apporte une touche de chaleur respirante et de confort.

Capuche et ourlets en tissus très extensibles. Poches latérales à fermetures Éclair invisibles. Poignets, ourlet et capuche dans la continuité. Réflecteur. Poignet avec trou pour le pouce. Capuche intégrale. Séchage rapide. Extrêmement léger, idéal comme couche supplémentaire. Les trous pour les pouces aident à maintenir le vêtement en place. Manches articulées pour un mouvement sans entrave. Structure matelassée en imitation ouate. Excellente aération, léger, isolant. Tissu très extensible et coutures ergonomiques pour un mouvement naturel.

### Couleurs disponible :

3



**COOLCREA - 9 Rue d'alembert - 63260 AIGUEPERSE**  
N°SIRET : 822934311 - TVA intracommunautaire : FR73822934311  
Tél : 0967355083 - Email : contact@coolcrea.fr





Impression numérique sur textile  
www.coolcrea.fr

## Fiche Produit

Référence : CC002



### Description produit :

**Matière** : 100% Polyester en tricot chaîne

**Grammage** : 125 g/m<sup>2</sup>

**Taille** : S/M 46/52, L/XL 54/62, 2XL/3XL 64/70

#### SPÉCIFICATION

Entièrement certifié à la norme EN471, Fermeture fermeture à scratch 2,2 cm x 14 cm. Bande réfléchissante HiVisTex de 5 cm. Certifié Reach. Certifié SEDEX.

**Instructions de Lavage** : Lavage en machine à 40° maximum, en programme délicat. Ne pas blanchir. Ne pas sécher en machine. Séchage sur fil par égouttage. Ne pas repasser. Ne pas nettoyer à sec. Lavage en machine à 25 tours maximum.

Couleurs disponible :



**COOLCREA - 9 Rue d'alembert - 63260 AIGUEPERSE**  
N°SIRET : 822934311 - TVA intracommunautaire : FR73822934311  
Tél : 0967355083 - Email : contact@coolcrea.fr





Impression numérique sur textile  
www.coolcrea.fr

Référence : CC009



## Fiche Produit



### Description produit :

#### Chasuble à bordure réfléchissante

Matière 100% Polyester Grammage 120 g/m<sup>2</sup> Taille Child 30/36" S/M 34/44" L/XL 46/56" 2XL/3XL 58/68"

#### SPÉCIFICATION

Tabliers parfaits pour les événements sportifs, les activités extérieures et les vêtements promotionnels avec bordure réfléchissante autour pour une visibilité accrue, élastique de 10 cm et bande fermeture à scratch de 10 cm de chaque côté pour régler la carrure et assurer le confort . grande zone de décoration à l'avant et à l'arrière . Certifié Oeko-Tex.

#### Instructions de Lavage

Température maximale de lavage 40 ° C .Processus normal . Pas de blanchiment permis . Ne pas repasser. Ne pas sécher en machine. Ne pas nettoyer à sec. Pas de blanchiment industriel . 25 max. cycle de lavage.

### Couleurs disponible :

15 couleurs



**COOLCREA - 9 Rue d'alembert - 63260 AIGUEPERSE**  
N°SIRET : 822934311 - TVA intracommunautaire : FR73822934311  
Tél : 0967355083 - Email : contact@coolcrea.fr

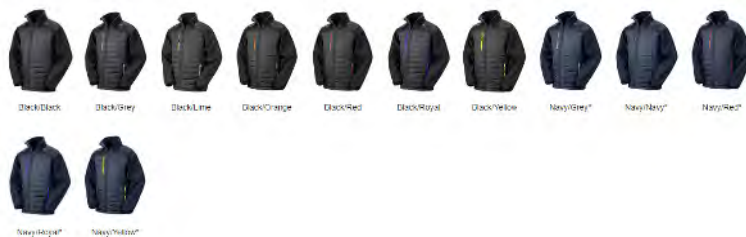




Impression numérique sur textile  
www.coolcrea.fr

Référence : CC37X

# Fiche Produit



## Description produit :

### Softshell compass

**Matière** : 100% polyester. Filling: 100% 160gsm REPREVE® recycled polyester. Lining: 100% Polyester. Panel: 280gsm 2-layer mechanical yarn softshell comprising: Outer-Layer: 40% TOPGREEN® recycled polyester, 60% Polyester. Inner-Layer: 30% TOPGREEN® recycled polyester, 70% Polyester microfleece.

**Taille** : XS, S, M, L, XL, 2XL, 3XL, 4XL

Une simple touche de couleur ! La combinaison Rembourrage et Soft Shell est idéale pour plus de chaleur corporelle.

### Spécification

Design matelassé + Softshell à la mode. Très doux, léger et chaud. Manches Soft Shell. Poches zippées de couleur contrastée. Fermeture zippée à l'avant avec protection menton. Col montant rembourré. Corps matelassé avec coutures à l'angle (Chevron). Poignets aux bords gansés. Tirettes colorées en noir. Patte de suspension. Certifié Oeko-  
-Tex.

### Instructions de Lavage

Lavage 40°. Pas de sèche linge.

## Couleurs disponible :

12



**COOLCREA - 9 Rue d'alembert - 63260 AIGUEPERSE**  
N°SIRET : 822934311 - TVA intracommunautaire : FR73822934311  
Tél : 0967355083 - Email : contact@coolcrea.fr





Impression numérique sur textile  
www.coolcrea.fr

Référence : CC045



# Fiche Produit



## Description produit :

Matière: Polyester Hydrafort imperméable

Grammage: 195 g/m<sup>2</sup>

Taille: XXS, XS, S, M, L, XL, 2XL, 3XL, 4XL, 5XL

Restez élégant et stylé avec la veste Dover. Cette veste pour homme comporte toutes les qualités d'une veste d'hiver, dans un style bomber très tendance. Cette veste bomber a de nombreuses qualités elle est imperméable, coupe-vent, a des coutures renforcées et une doublure imperméable en polyester Hydrafort. Matière coupe-vent. Revers en polaire anti-peluche Symmetry et coutures collées. Capuche cachée. Rabat de tempête pressonné et bords de manche élastiques. 2 poches inférieures zippées.

## Couleurs disponible :

14



**COOLCREA - 9 Rue d'alembert - 63260 AIGUEPERSE**  
N°SIRET : 822934311 - TVA intracommunautaire : FR73822934311  
Tél : 0967355083 - Email : contact@coolcrea.fr





Impression numérique sur textile  
w w w . c o o l c r e a . f r

Référence : CC21M



## Fiche Produit



### Description produit :

**Matière** : Imperméable 2000. Extérieur coupe-vent: 100% Polyester StormDri à enduit PU. Protection isotherme: 100% Ouate de polyester Doublure du corps: Polaire polyester 250 g/m<sup>2</sup>. Doublure des manches : 100% Polyester 190T

**Grammage** : 250 g/m<sup>2</sup>

**Taille** : S 48 M 50 L 54 XL 56 2XL 60 3XL 64 4XL 66

**Spécification** : Imperméable et isotherme StormDri 2000. Coutures imperméables entièrement scellées. Coupe-vent. Manches douillettes à doublure polaire. Super-chaude et légère. Coupe confort. Facile à porter. Facile d'entretien. Devant à zip intégral avec rabat tempête. Capuche repliable, bords de manche faciles d'ajustage à bande autograppante. Ceinture élastique ajustée. Deux poches latérales. Poche sur la poitrine à téléphone mobile. Col à coutures collées et recouvertes pour un confort renforcé.

**Instructions de Lavage** : 30 degrés. Ne pas blanchir. Ne pas sécher en machine. Ne pas repasser

### Couleurs disponible :

5 couleurs



**COOLCREA - 9 Rue d'alembert - 63260 AIGUEPERSE**  
N°SIRET : 822934311 - TVA intracommunautaire : FR73822934311  
Tél : 0967355083 - Email : contact@coolcrea.fr





Impression numérique sur textile  
w w w . c o o l c r e a . f r

## Fiche Produit

Référence : CC31F



### Description produit :

#### Veste softshell pour femme

**Matière** : Fil mécanique 280 g/m<sup>2</sup> à 2 couches comprenant Couche extérieure : 100% Polyester. Couche intérieure : Micro-polaire 100% Polyester

**Grammage** : 280 g/m<sup>2</sup>

**Taille** : XS 34 S 36 M 38 L 40 XL 42 2XL 44

Double couche en soft-shell technique, conçu en suivant les dernières innovations pour un confort absolu.

#### Spécification

Coutures décoratives au-dessus. Fermeture éclair avant pleine longueur. Poches avant avec fermeture éclair.

Protection pour le menton. Taille cintrée. Tissu extensible avec fil frisé et sans élasthanne. Micro-polaire intérieure pour plus de chaleur. Manchette liée à élastique. Certifié Oeko-Tex.

#### Instructions de Lavage

40 degrés, ne pas blanchir, ne pas sécher en machine, ne pas repasser, ne pas nettoyer à sec

### Couleurs disponible :

9



**COOLCREA - 9 Rue d'alembert - 63260 AIGUEPERSE**  
N°SIRET : 822934311 - TVA intracommunautaire : FR73822934311  
Tél : 0967355083 - Email : contact@coolcrea.fr





Impression numérique sur textile  
w w w . c o o l c r e a . f r

Référence : CC31M



## Description produit :

Veste softshell

**Matière** : Fil mécanique 280 g/m<sup>2</sup> à 2 couches comprenant Couche extérieure : 100% Polyester. Couche intérieure : Micro-polaire 100% Polyester

**Grammage** : 280 g/m<sup>2</sup>

**Taille** : S 48 M 50 L 54 XL 56 2XL 58 3XL 60 4XL 62

**Spécification** : Coutures décoratives au-dessus. Fermeture éclair avant pleine longueur. Poches avant avec fermeture éclair. Protection pour le menton. Tissu extensible facile à imprimer avec fil frisé et sans élasthanne. Micro-polaire intérieure pour plus de chaleur. Étiquette neutre. Manchette liée à élastique Coupe cintrée. Peut être imprimé, sérigraphié ou brodé. Certifié Oeko-Tex.

**Instructions de Lavage** : 40 degrés, ne pas blanchir, ne pas sécher en machine, ne pas repasser, ne pas nettoyer à sec

## Couleurs disponible :

10



**COOLCREA - 9 Rue d'alembert - 63260 AIGUEPERSE**  
N°SIRET : 822934311 - TVA intracommunautaire : FR73822934311  
Tél : 0967355083 - Email : contact@coolcrea.fr







Impression numérique sur textile  
w w w . c o o l c r e a . f r

Référence : CC03X

## Fiche Produit



Black

Bottle

Burgundy

Navy

Red

Royal

### Description produit :

Matière Imperméable 2000 mm

Extérieur StormDri 100% Polyester 300D enduit PU.

Intérieur: Doublure en micropolaire du corps et des manches 100% Polyester 180 g/m<sup>2</sup>

Grammage: 180 g/m<sup>2</sup>

Taille: S, M, L, XL, 2XL, 3XL

Cette veste imperméable très bien notée saura jouer son rôle : vous protéger de la pluie. Doublure polaire chaude et confortable. Coutures entièrement scellées. Devant à zip intégral en nylon spirale 5 mm. Poches latérales à ourlet supérieur de rétention pour empêcher le contenu de tomber. Capuche imperméable repliable. Bande réfléchissante en travers du bas du dos. Bords de manche élastiques. Léger.

Instructions de Lavage

30 degrés. Ne pas blanchir. Ne pas repasser. Ne pas sécher en machine

### Couleurs disponible :

6



**COOLCREA - 9 Rue d'alembert - 63260 AIGUEPERSE**  
N°SIRET : 822934311 - TVA intracommunautaire : FR73822934311  
Tél : 0967355083 - Email : contact@coolcrea.fr





Impression numérique sur textile  
www.coolcrea.fr

## Fiche Produit

Référence : CC05X



Black



Navy



Red

### Description produit :

**Matière** : Polyester 190T StormDri 2000 enduit de PU. Doublure en polyfilet respirant 70 g/m<sup>2</sup>. Coupe-vent

**Grammage** : 278 g/m<sup>2</sup>

**Taille** : XS 44 S 48 M 52 L 54 XL 58 2XL 60

**Spécification** : Ecran imperméable. Ventilation respirante dans le dos et sur la poitrine. Coutures collées imperméables. Extrêmement léger. Doublure intégrale, corps en polyester et manche en polyester. Capuche cachée dans le col avec dispositif de réglage. Poches à fermeture zippée. Bords de manche élastiques. Système de marche repliable dans une poche. Ourlet à cordon de serrage. Panneau de ventilation autour du corps pour plus de ventilation. Ce vêtement est fait à partir de plus de 25% de matières recyclées. Imperméable. Coupe-vent. Panneaux ventilés. Certifié Oeko-Tex.

**Instructions de Lavage** : 30 degrés. Ne pas blanchir. Repasser au fer froid. Ne pas sécher l'intérieur en machine

### Couleurs disponible :

3 couleurs



**COOLCREA - 9 Rue d'alembert - 63260 AIGUEPERSE**  
N°SIRET : 822934311 - TVA intracommunautaire : FR73822934311  
Tél : 0967355083 - Email : contact@coolcrea.fr





Impression numérique sur textile  
www.coolcrea.fr

Référence : CC06X



Black

Navy

Red

Steel Grey

## Fiche Produit

### Description produit :

**Matière** : Extérieur: Pongé de polyester 190T à enduit StormDri 2000. Doublure: Polyester Single Jersey 130 g/m<sup>2</sup>.  
Doublure des manches : 100% Polyester

**Grammage** : 847g

**Taille** : S 48 M 50 L 54 XL 58 2XL 60 3XL 64

**Spécification** : Coutures imperméables entièrement scellées. Col remonté. Capuche ajustable en trois panneaux, repliable pour se cacher dans le col. Devant à zip intégral avec rabat tempête. 2 poches avant. Poches intérieures. Poignets élastiques à ajustage auto-agrippant. Cordon de serrage élastique réglable. Doublure de luxe en Single Jersey sur le corps, avec manche à doublure intégrale en polyester. Style allongé de coupe mode dans le dos. Ce vêtement est fait à partir de matières recyclées. Imperméable. Coupe-vent. Poids moyen.

**Instructions de Lavage** : 30 degrés. Ne pas blanchir. Ne pas repasser. Ne pas sécher en machine

### Couleurs disponible :

4 couleurs



**COOLCREA - 9 Rue d'alembert - 63260 AIGUEPERSE**  
N°SIRET : 822934311 - TVA intracommunautaire : FR73822934311  
Tél : 0967355083 - Email : contact@coolcrea.fr





Impression numérique sur textile  
www.coolcrea.fr

Référence : CC164



## Fiche Produit



Black/Black

Navy/Seal Grey

Seal Grey/Black

### Description produit :

#### Bodywarmer

**Matière** : 100% Polyester

**Grammage** : 300 g/m<sup>2</sup>

**Taille** : S, M, L, XL, 2XL, 3XL, 4XL, 5XL

Ce bodywarmer pour hommes intelligents est la pièce de superposition parfaite pour le changement saisonnier. Il est fait avec un softshell tissé à dos chaud qui est à la fois imperméable à l'eau et respirant.

Garde zippée intérieure. 2 poches inférieures zippées et 1 poche poitrine zippée.

#### Instructions de Lavage

Lavage température basse. Ne pas javelliser. Ne pas sécher au séchoir. Ne pas repasser. Ne pas nettoyer à sec.

### Couleurs disponible :

3



**COOLCREA - 9 Rue d'alembert - 63260 AIGUEPERSE**  
N°SIRET : 822934311 - TVA intracommunautaire : FR73822934311  
Tél : 0967355083 - Email : contact@coolcrea.fr





Impression numérique sur textile  
www.coolcrea.fr

Référence : CC27A



Black

Bottle

Navy

Red

Royal

## Description produit :

**Matière extérieur** : Polyester indéchirable à enduit PVC. Isolation: Ouate en fibre de polyester 180 g/m<sup>2</sup>. Doublure: Taffetas 190T

**Taille** : S, M, L, XL, 2XL, 3XL

Conçu pour travailler dans les environnements les plus durs, cette veste sans manche étanche est fabriquée dans un tissu ripstop résistant et comporte 9 poches multi-fonctions, qui s'adapteront à tous les métiers.

Coupe-vent, imperméable. Coutures à surpiqûres doubles, devant à zip intégral. 2 poches avant à triple accès, plus poches de poitrine, à téléphone et intérieure. Grandes échancrures sous les bras à protecteurs imperméabilisés élastiques, panneau allongé dans le dos à élastique sur la hanche, rabat tempête frontal. Contient des matières recyclées. Certifié Oeko-Tex.

**Instructions de Lavage** : 40 degrés. Ne pas blanchir. Repasser à basse température. Ne pas sécher en machine. Ne pas nettoyer à sec

## Couleurs disponible :

5



**COOLCREA - 9 Rue d'alembert - 63260 AIGUEPERSE**  
N°SIRET : 822934311 - TVA intracommunautaire : FR73822934311  
Tél : 0967355083 - Email : contact@coolcrea.fr





Impression numérique sur textile  
www.coolcrea.fr

## Fiche Produit

Référence : CCA-1-2



Black

Dark Grey

Navy

### Description produit :

#### Bodywarmer à doublure polaire

**Matière** : Extérieur: 100% Polyester en matelassage rainuré 210D. Protection isotherme: 135 g/m<sup>2</sup> 100% Polyester.

Doublure: 280 g/m<sup>2</sup> Polaire Dark Grey Active Fleece by Result®. Protection isotherme: 135 g/m<sup>2</sup> 100% Polyester.

Doublure: 280 g/m<sup>2</sup> Polaire Dark Grey active

**Grammage** : Doublure: 280 g/m<sup>2</sup> Matelassage: 135 g/m<sup>2</sup>

**Taille** : S 48, M 50, L 54, XL 56, 2XL 60.

**Spécification** : Col remonté légèrement matelassé, extérieur en matelassage rainuré, emmanchures évasées pour plus de confort. Poche à téléphone mobile cachée à fermeture à scratch. Panneau arrière allongé de forme à la mode. Poches plaquées profondes, poche de poitrine intérieure. Tirette de zip Result®. Accès dissimulé à des fins d'impression et de broderie.

**Instructions de Lavage** : 40 degrés. Ne pas blanchir. Repasser à basse température. Nettoyage à sec professionnel

### Couleurs disponible :

3



**COOLCREA - 9 Rue d'alembert - 63260 AIGUEPERSE**  
N°SIRET : 822934311 - TVA intracommunautaire : FR73822934311  
Tél : 0967355083 - Email : contact@coolcrea.fr





Impression numérique sur textile  
w w w . c o o l c r e a . f r

Référence : CC027



Black

Navy

## Description produit :

Matière : 100% Polyester

Grammage : 160 g/m<sup>2</sup>

Taille : S 46/48, M 50/52, L 54/56, XL 58/62, 2XL 64/66.

Ce gilet chaud constitue une épaisseur de chaleur supplémentaire et protège de l'humidité. Le style classique allie des poches réchauffe mains, des poches plaquées et une poche à téléphone mobile externe pour en faire un vêtement de plein air très pratique. Certifié WRAP. Certifié Oeko-Tex. Certifié Reach. Certifié SEDEX.

## Couleurs disponible :

2



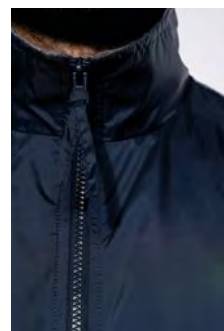
**COOLCREA - 9 Rue d'alembert - 63260 AIGUEPERSE**  
N°SIRET : 822934311 - TVA intracommunautaire : FR73822934311  
Tél : 0967355083 - Email : contact@coolcrea.fr





Impression numérique sur textile  
w w w . c o o l c r e a . f r

Référence : CC679



## Fiche Produit

### Description produit :

Enduction acrylique pour une meilleure étanchéité du tissu.  
Confort et maintien de la chaleur grâce à l'intérieur doublé en polaire.  
Pièce polyvalente et fonctionnelle, l'indispensable du workwear.  
**Tailles** : XS - S - M - L - XL - XXL - 3XL - 4XL

### Couleurs disponible :

3: Noir-gris, Gris foncé-noir, bleu marine-gris



**COOLCREA - 9 Rue d'alembert - 63260 AIGUEPERSE**  
N°SIRET : 822934311 - TVA intracommunautaire : FR73822934311  
Tél : 0967355083 - Email : contact@coolcrea.fr







Impression numérique sur textile  
www.coolcrea.fr

Référence : CC595



## Fiche Produit



### Description produit :

Gilet Navigate softshell 2 couches

**Matière** : 100% Polyester

**Grammage** : 270 g/m<sup>2</sup>

**Taille** : S 48, M 50, L 52/54, XL 56, 2XL 58/60, 3XL 62.

**Spécification** : Le gilet softshell à capuche et 2 couches Navigate pour homme de Regatta Professional est idéal pour le travail. Ce gilet softshell pour homme est confectionné dans un tissu extensible doublé de polaire chaude pour offrir un port souple et confortable. La couche softshell extérieure protectrice se chargera de vous protéger de la pluie et du vent.

**Instructions de Lavage** : Lavage à froid. Ne pas blanchir. Ne pas sécher à sec Ne pas repasser Ne pas nettoyer à sec

### Couleurs disponible :

7



**COOLCREA - 9 Rue d'alembert - 63260 AIGUEPERSE**  
N°SIRET : 822934311 - TVA intracommunautaire : FR73822934311  
Tél : 0967355083 - Email : contact@coolcrea.fr





Impression numérique sur textile  
www.coolcrea.fr

## Fiche Produit

Référence : CC44A



Black

Dark Grey

Navy

### Description produit :

**Matière extérieur** : 100% Polyester en matelassage rainuré 210D. Protection isotherme: 135 g/m<sup>2</sup> 100% Polyester.

**Doublure**: 280 g/m<sup>2</sup> Polaire . **Matelassage**: 135 g/m<sup>2</sup>

**Taille** : S, M, L ,XL ,2XL

Une veste sans manche à la coupe tendance, qui isolera de manière formidable la partie supérieure de votre corps. Vous pouvez également la porter avec une couche extérieure pour une protection contre les intempéries chaque jour de l'année.

Col remonté légèrement matelassé, extérieur en matelassage rainuré, emmanchures évasées pour plus de confort.

Poche à téléphone mobile cachée à fermeture à scratch. Panneau arrière allongé de forme à la mode. Poches plaquées profondes, poche de poitrine intérieure. Tirette de zip Result®.

**Instructions de Lavage** : 40 degrés. Ne pas blanchir. Repasser à basse température.

### Couleurs disponible :

3



**COOLCREA - 9 Rue d'alembert - 63260 AIGUEPERSE**  
N°SIRET : 822934311 - TVA intracommunautaire : FR73822934311  
Tél : 0967355083 - Email : contact@coolcrea.fr





Impression numérique sur textile  
www.coolcrea.fr

Référence : CC06X3



## Fiche Produit

### Description produit :

Matière Extérieur: 100% Polyester Oxford 300D à enduit PVC. Doublure: 100% Taffetas de polyester 210T.

Matelassage: 100% Ouate de polyester

Tailles: S, M, L, XL, 2XL, 3XL, 4XL

Cette veste sans manche robuste et multi-fonctions offre un mélange classique de style et de performance. Avec des emmanchures larges élastiquées comprenant des pièces de protection contre les intempéries et un rabat coupe-vent intérieur qui vous isole du mauvais temps ainsi qu'un col toucher doux et des empiècements à motifs dobby.

Devant à zip intégral 2 sens épais. Rabat tempête interne. Poches plaquées sur le devant à rabat à fermeture auto-agrippante, entrée sur le côté pour se chauffer les mains, poche de poitrine intérieure, et poche de poitrine extérieure zippée. Grandes échancrures sous les bras avec protecteurs élastiques contre les intempéries. Coutures critiques scellées. Passepoil réfléchissant. Doublure matelassée en losanges. Empiècements contrastés à motifs dobby. Col doublé de micro-polaire doux au toucher. Taille ample pour se mettre par-dessus d'autres vêtements.

Coupe unisexe.

Instructions de Lavage:

30 degrés. Ne pas blanchir. Ne pas sécher en machine. Repasser à basse température. Nettoyage à sec professionnel

### Couleurs disponible :

noir



**COOLCREA - 9 Rue d'alembert - 63260 AIGUEPERSE**  
N°SIRET : 822934311 - TVA intracommunautaire : FR73822934311  
Tél : 0967355083 - Email : contact@coolcrea.fr





Impression numérique sur textile  
www.coolcrea.fr

Référence : CC08X

## Fiche Produit



Black

Bottle

Navy

Red

### Description produit :

**Matière** : Extérieur: Polyester 210T avec enduit A/C 55 g/m<sup>2</sup> Intérieur: Ouate polyfill 100% Polyester 5oz

**Grammage** : 386 g/m<sup>2</sup>

**Taille** : XS, S, M, L, XL, 2XL, 3XL

La veste sans manche CORE présente un très bon rapport poids/chaleur et elle s'intègre parfaitement à votre système de couches de vêtements.

Devant à zip intégral. Rabat tempête frontal. Emmanchures profondes pour plus de confort. 2 poches avant. Poche intérieure. Coupe mode. Ce vêtement est fait à partir de plus de 25% de matières recyclées. Déperlant. Léger. Coupe-vent. Certifié Oeko-Tex.

**Instructions de Lavage** : 30 degrés. Ne pas blanchir. Repasser au fer froid. Ne pas sécher en machine. Séchage rapide.

### Couleurs disponible :

4



**COOLCREA - 9 Rue d'alembert - 63260 AIGUEPERSE**  
N°SIRET : 822934311 - TVA intracommunautaire : FR73822934311  
Tél : 0967355083 - Email : contact@coolcrea.fr

